



*Twoje Mazury pod Warszawą*



*Willa Tramontana*

Biuro Sprzedaży

Białobrzegi, ul. Wojska Polskiego 49, umów się na spotkanie tel. **0 517 045 446** [biuro@willenadzalewem.pl](mailto:biuro@willenadzalewem.pl) [www.willenadzalewem.pl](http://www.willenadzalewem.pl)





*Willa Tramontana*



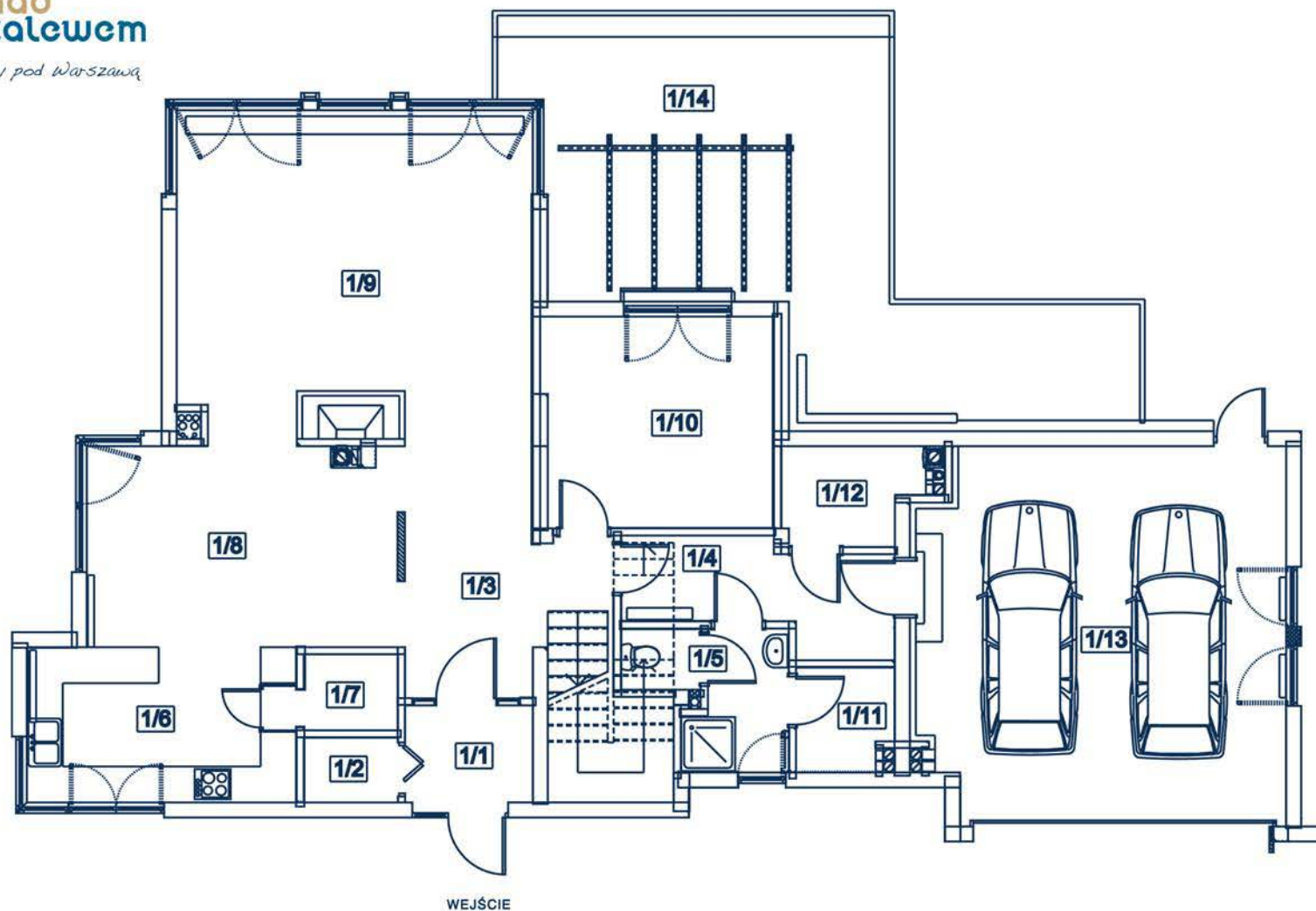
**Willa Tramontana** – willa o powierzchni 258,53m<sup>2</sup> stanowi podstawową ofertę osiedla, charakteryzuje się optymalnymi podziałami przestrzennymi i starannie dobranymi funkcjami. Pozwala komfortowo mieszkać zarówno osobom ceniącym sobie podmiejskie życie, pracę w domu, częste spotkania ze znajomymi jak i klientom rodzinnym. Cena ofertowa obejmuje realizację domu w standardzie do indywidualnego wykończenia z pełnym uzbrojeniem działki, ogrodzeniem i zagospodarowaniem terenu i terenów wspólnych, wyposażeniem technicznym domu uwzględniającym rozproszanie pod tynkiem wszelkich instalacji, piecem CO wraz z osprzętem, parapetami, wylewanymi schodami wewnętrznymi, bramami garażowymi, elementami oświetlenia zewnętrznego.

Zamieszczone w niniejszym materiale opisy i wizualizacje nie stanowią oferty w rozumieniu prawa, publikowane są wyłącznie w celach informacyjnych. Przedstawione wizualizacje mają charakter poglądowy i nie mogą być traktowane jako ostateczne projekty realizacyjne (dz. U. Nr 16 z 1966r. poz. 93 z późn. zm.)





*Willa Tramontana*



Inspiracje do urządzenia kuchni i salonu



PIĘTRO

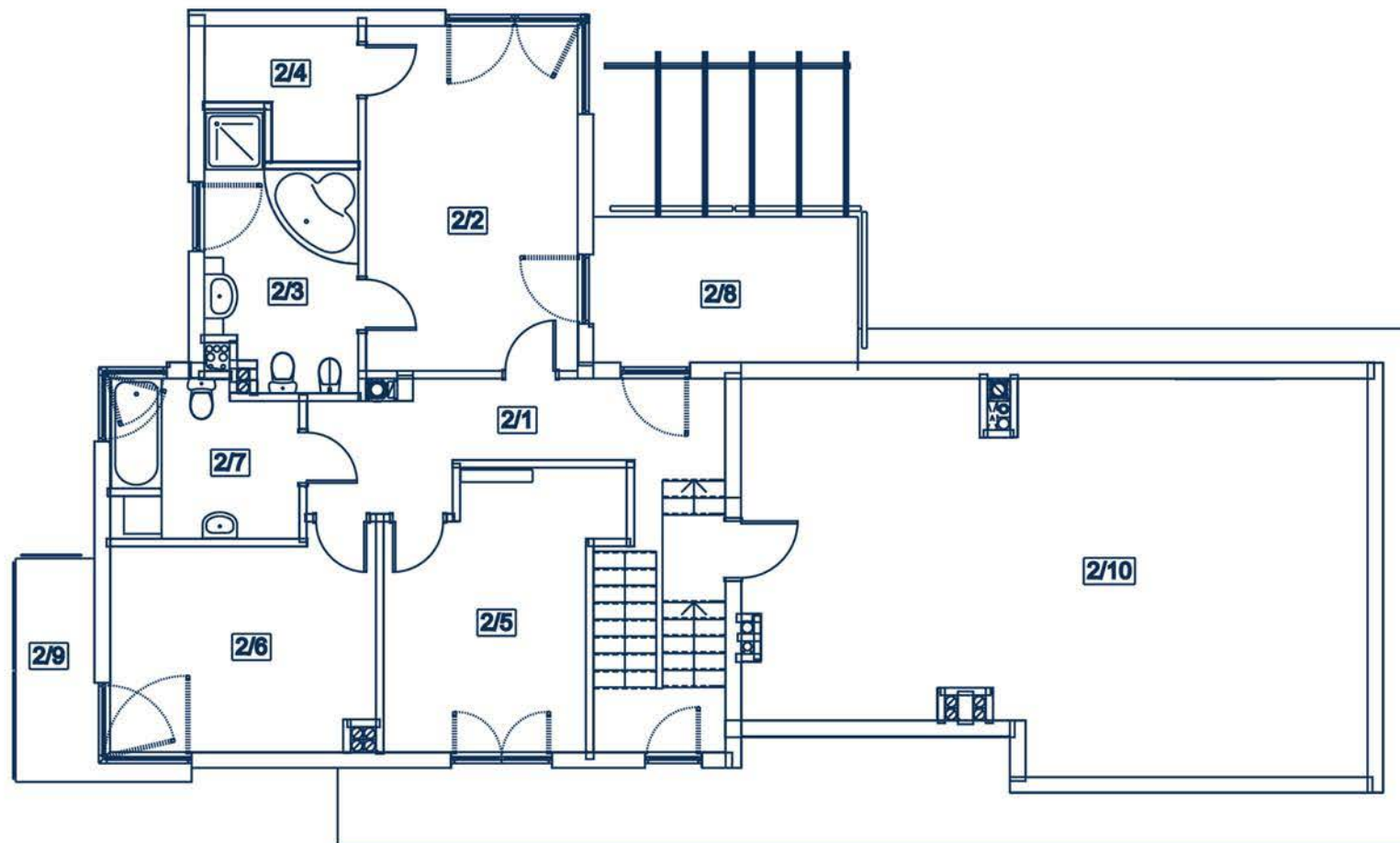
**Willa Tramontana  
PARTER**

0 70cm 210cm

1/1 PRZEDSIONEK	3,45 m <sup>2</sup>	1/6 KUCHNIA	11,65 m <sup>2</sup>	1/11 SAUNA	2,72 m <sup>2</sup>
1/2 GARDEROBA	1,73 m <sup>2</sup>	1/7 SPIŻARNIA	1,99 m <sup>2</sup>	1/12 POM. TECHN.	3,56 m <sup>2</sup>
1/3 KOMUNIKACJA 1	10,80 m <sup>2</sup>	1/8 JADALNIA	17,10 m <sup>2</sup>	1/13 GARAŻ	37,65 m <sup>2</sup>
1/4 KOMUNIKACJA 2	6,98 m <sup>2</sup>	1/9 SALON	32,25 m <sup>2</sup>	1/14 TARAS	38,33 m <sup>2</sup>
1/5 WC	5,13 m <sup>2</sup>	1/10 GABINET	13,48 m <sup>2</sup>		



*Willa Tramontana*



Inspiracje do urządzenia sypialni i łazienki



PARTER

**Willa Tramontana  
PIĘTRO**



2/1 KL. SCHODOWA	18,41 m <sup>2</sup>	2/6 SYPIALNIA 3	14,07 m <sup>2</sup>
2/2 SYPIALNIA 1	18,47 m <sup>2</sup>	2/7 ŁAZIENKA 2	7,28 m <sup>2</sup>
2/3 ŁAZIENKA 1	8,97 m <sup>2</sup>	2/8 TARAS	5,81 m <sup>2</sup>
2/4 GARDEROBA	4,28 m <sup>2</sup>	2/9 TARAS	3,42 m <sup>2</sup>
2/5 SYPIALNIA 2	14,17 m <sup>2</sup>	2/10 PODDASZE (nieużytkowe)	19,27 m <sup>2</sup>





Willa Tramontana

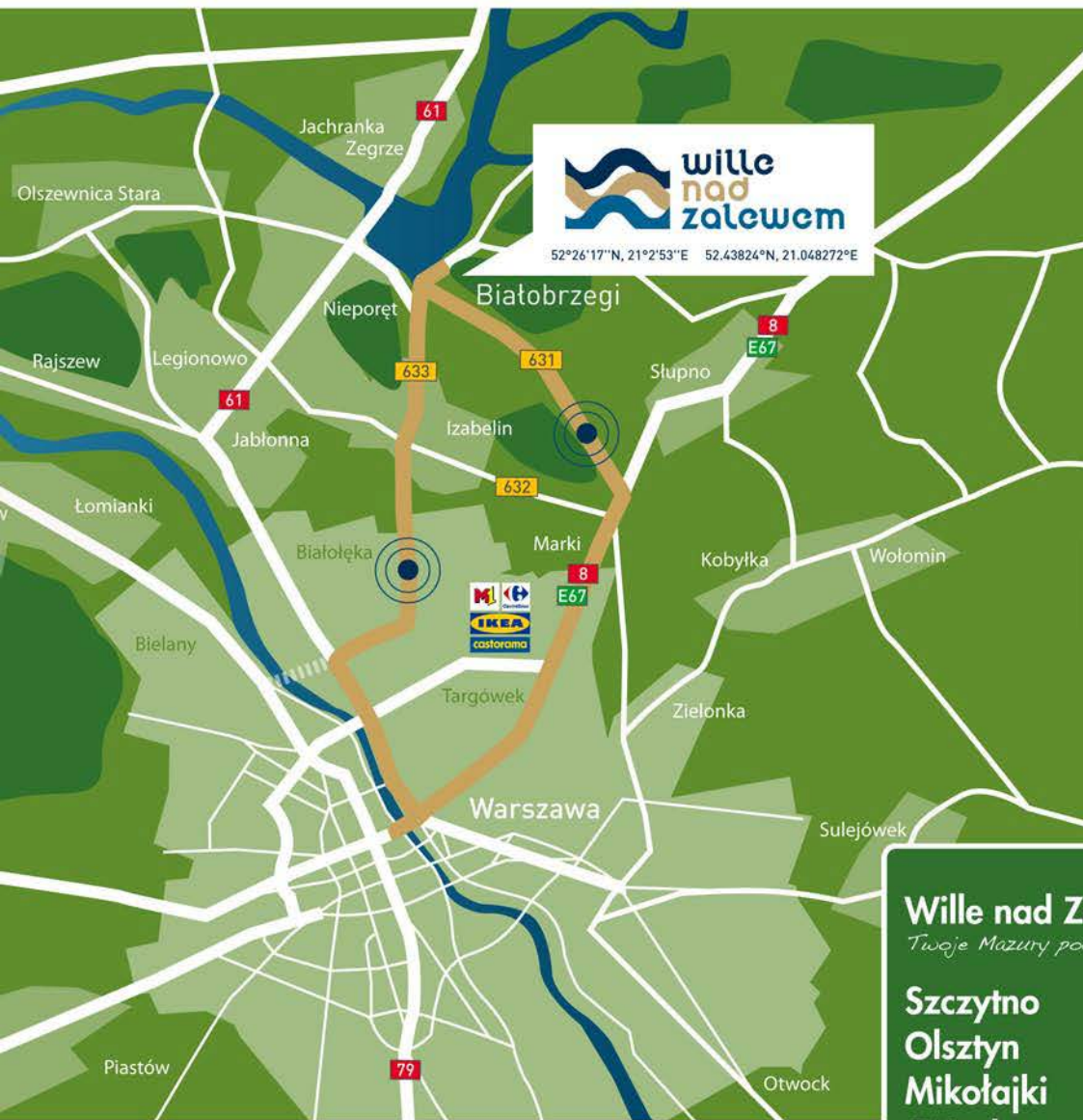


### Rozmieszczenie Willi Tramontana

Opcjonalnie domy 35-40 mogą powstać jako Wille Greco

0 30m 100m






52°26'17"N, 21°2'53"E 52.43824°N, 21.048272°E




<b>Wille nad Zalewem 28</b> <i>Twoje Mazury pod Warszawą</i>	
<b>Szczytno</b>	<b>170</b>
<b>Olsztyn</b>	<b>210</b>
<b>Mikołajki</b>	<b>220</b>
<b>Giżycko</b>	<b>250</b>